

Przedzkolny Dzień Ceramiki



Wprowadzenie do ceramiki

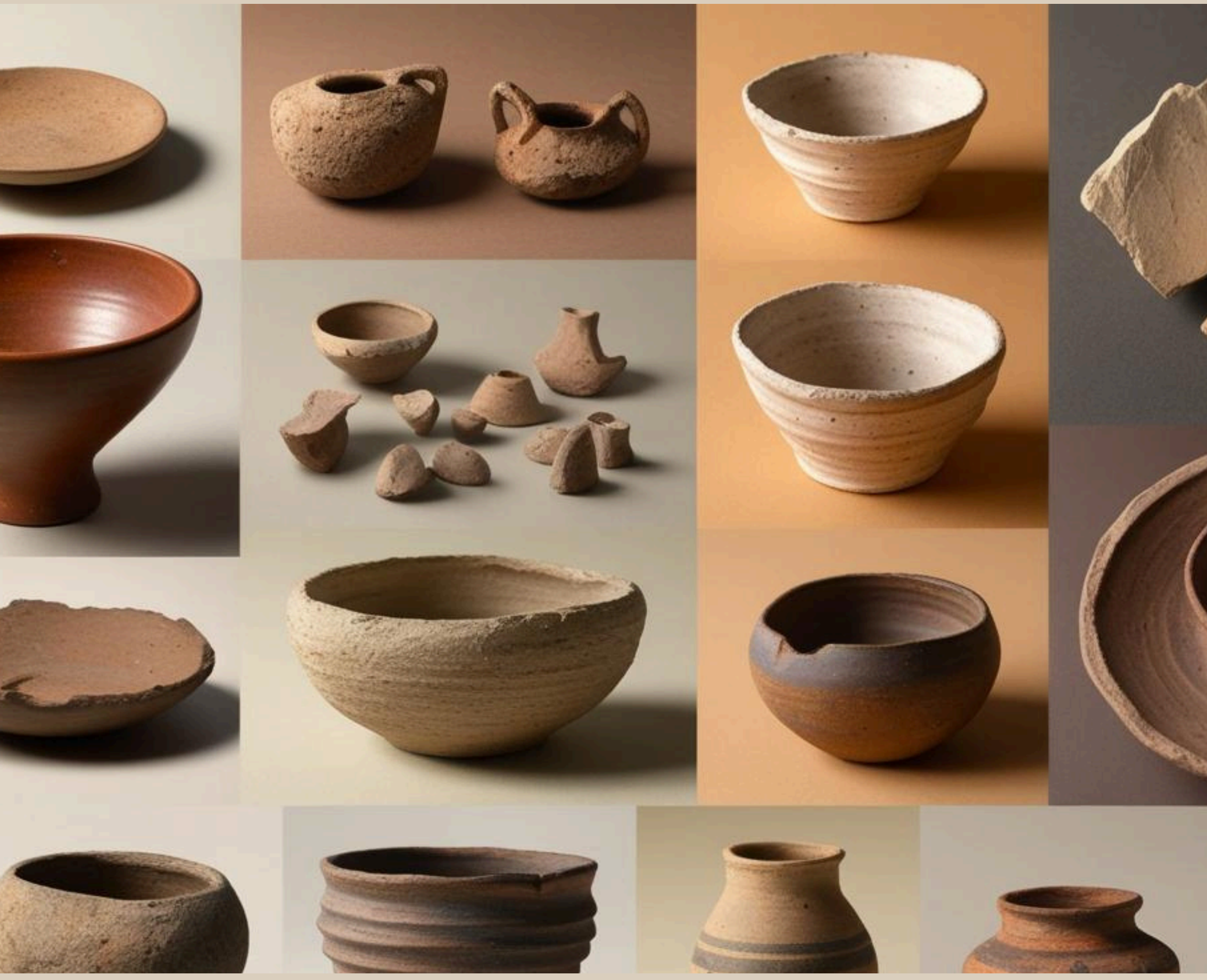
Ceramika to materiały i wyroby uzyskiwane przez wypalanie gliny, której nazwa pochodzi z greckiego "keramos".

Wyroby ceramiczne są trwałe dzięki wysokotemperaturowemu wypalaniu.

Ceramikę dzieli się według materiałów, a głównym składnikiem jest glina, powstająca z osadów kwarcu, skalenia i minerałów ilastych.



Początki ceramiki



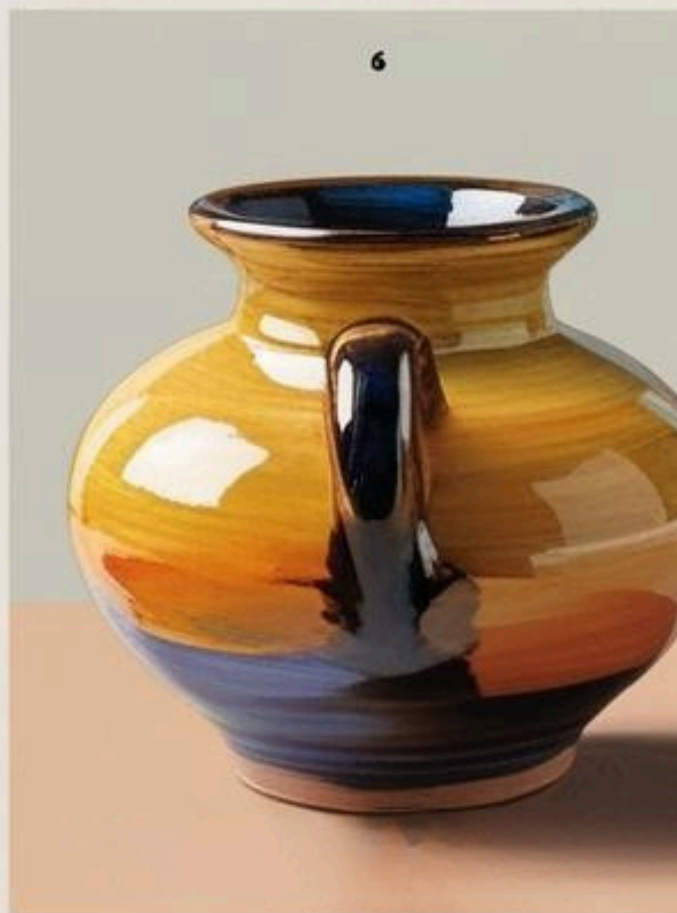
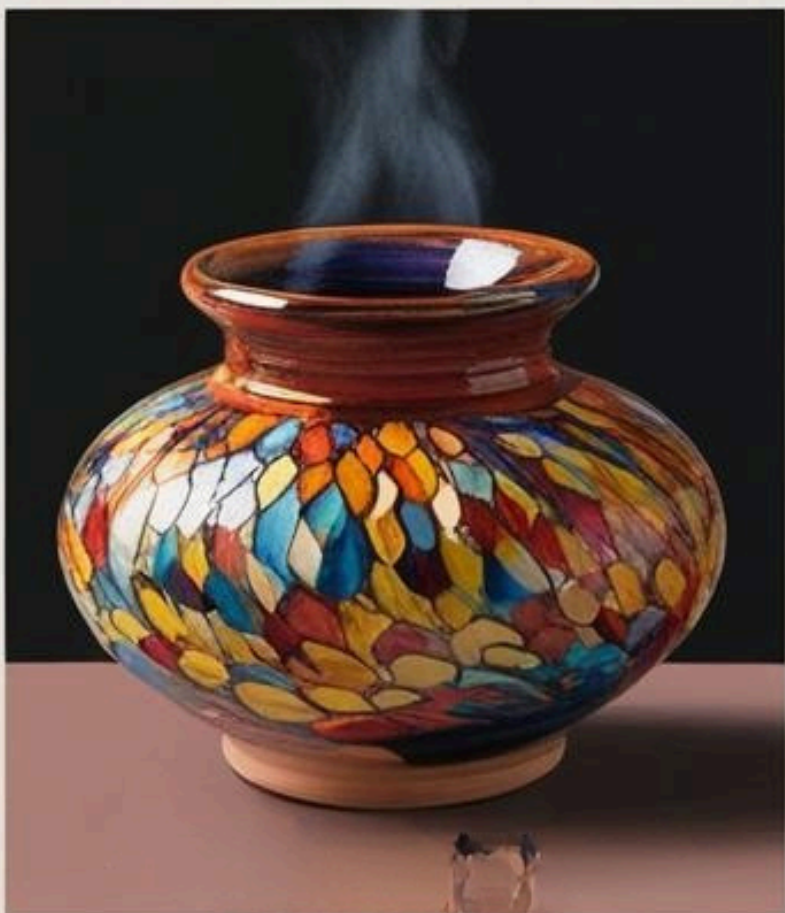
Ceramika ma tysiące lat, odzwierciedlając historię, modę i postęp technologiczny. Już w paleolicie zauważono właściwości gliny, co doprowadziło do produkcji prostych narzędzi gospodarczych.

Ceramika artystyczna powstała w starożytności, w takich miejscach jak Grecja, Mezopotamia, Egipt i Kreta. Wynalezienie koła garncarskiego znacząco ułatwiło produkcję ceramiki.

Jak powstaje ceramika

Na początku ceramika była formowana ręcznie, ale z czasem rozwinęły się metody produkcji, takie jak toczenie na kole garncarskim i odlewanie na formach.





Proces tworzenia ceramiki obejmuje kluczowe etapy:

- **Przygotowanie masy, eliminujące zanieczyszczenia.**
- **Formowanie produktu według wybranej metody.**
- **Wypał wstępny w temperaturze 850°C, tworzący biskwit.**
- **Malowanie, z wykorzystaniem różnych technik i materiałów.**
- **Szkliwienie, które utrwala kolory i wzory.**
- **Wypalanie końcowe w temperaturze powyżej 1200°C.**

Ceramika łączy funkcjonalność z dekoracyjnością i ma długą historię.

Rozwój ceramiki na ziemiach polskich

Naczynia gliniane w Polsce pojawiły się około 5400 lat p.n.e. wraz z rolnikami, którzy tworzyli zarówno cienkie, zdobione, jak i grubocienne naczynia do gotowania. Wykonywano je ręcznie z gliny i mineralnych domieszek, a następnie wypalano w ognisku.

Historia ceramiki w Polsce sięga średniowiecza, kiedy powstały pierwsze warsztaty garncarskie. Techniki formowania i zdobienia naczyń ewoluowały, odzwierciedlając zmieniające się potrzeby ludzi oraz regionalne różnice w produkcji, co ukazuje bogatą różnorodność kulturową.



Istnieją różne metody ozdabiania ceramiki, w tym:

- Malowanie ręczne: unikatowe i kreatywne.
- Stemplowanie: typowe dla ceramiki bolesławieckiej, tworzy różne, powtarzalne wzory.
- Szklwienie: nadaje połysk i trwałość, umożliwia eksperymenty z kolorami.



Różnorodność regionalna w ceramice

Bolesławiec - ceramika zdobiona techniką stemplowania, charakterystyczne kobaltowe wzory.



Opoczno - słynie z produkcji kafli piecowych, bogate tradycje w dziedzinie ceramiki budowlanej.



**Łowicz - ceramika użytkowa
i ozdobna z barwnymi,
ludowymi wzorami.**



**Kashubia
- wyroby z motywami ludowymi,
odzwierciedlające bogactwo
lokalnej kultury**



Włocławek - fajans



Szkliva ceramiczne

Szklivo ceramiczne to warstwa masy szklanej pokrywająca ceramikę, łącząca się z nią podczas wypalania w temperaturze 1080 °C do 1450 °C.

Składa się z tlenków metali i niemetali, jak ołów, bor czy miedź, nadając ceramice odporność na wodę, kwasy i zasady. Służy do ozdoby oraz poprawy estetyki i funkcjonalności. Wyróżniamy szklivo transparentne (ołowiowe, zabarwione tlenkami) oraz barwne (np. białe z cyny, fioletowe z manganu).



Szkliwienie

Istnieją trzy podstawowe metody szkliwienia:

Metoda pierwsza: szkliwienie przez zanurzenie.



Odmianą szkliwienia przez zanurzenie jest szkliwienie przez polewanie



Metoda druga: natrysk.



Szkliwienie metodą natrysku bez zastosowania odzieży ochronnej i dygestorium (wyciągu) naraża nas i osoby postronne na uszczerbek na zdrowiu. Pył szklany i znajdujące się w wielu szkliwach metale ciężkie mogą uszkodzić organizm.

Metoda trzecia: malowanie pędzlem.

Jest to metoda najbardziej popularna wśród osób, które wykonują z gliny przedmioty różnego zastosowania, często drobne, ale nie tylko i chcą je ozdobić wieloma barwami.



Przedszkolni



Mistrzowie Ceramiki



Wielki test wiedzy



Z CZEGO ROBIMY NACZYNNIA CERAMICZNE?



Z GLINY



Z DREWNA



Z PAPIERU



JAK NAZYWA SIĘ MIEJSCE, W KTÓRYM WYPALA SIĘ GLINIANE NACZYNIA?



ŁODÓWKA



PIEKARNIK



PIEC CERAMICZNY



CO ROBIMY Z GLINĄ, ŻEBY STAŁA SIĘ TWARDA?



MALUJEMY



WYPALAMY



MOCZYMY



JAK NAZYWA SIĘ OSOBA, KTÓRA ROBI NACZYNIA UŻYTKOWE Z GLINY?



MALARZ



GARNCARZ



PIEKARZ



JAKIE NACZYNIA MOŻEMY ZROBIĆ Z GLINY?



LALKI, PLUSZAKI



KUBKI, MISKI, WAZONY



SAMOCHODY



CO TO JEST SZKLIWO?



**FARBA
DO MALOWANIA GLINY**



SŁODKI SYROP



KLEJ DO PAPIERU



**AK NAZYWA SIĘ MASZYNA,
NA KTÓREJ GARNCARZ KRĘCI GLINIANE NACZYNIA**



KOŁO GARNCARSKIE



KARUZELA



HUŚTAWKA



BRAVO!

Super!



